

Statistische Berichte

des Statistischen Amtes des Saarlandes



Saarbrücken 1, Hardenbergstraße 3.

Fernsprecher 5929

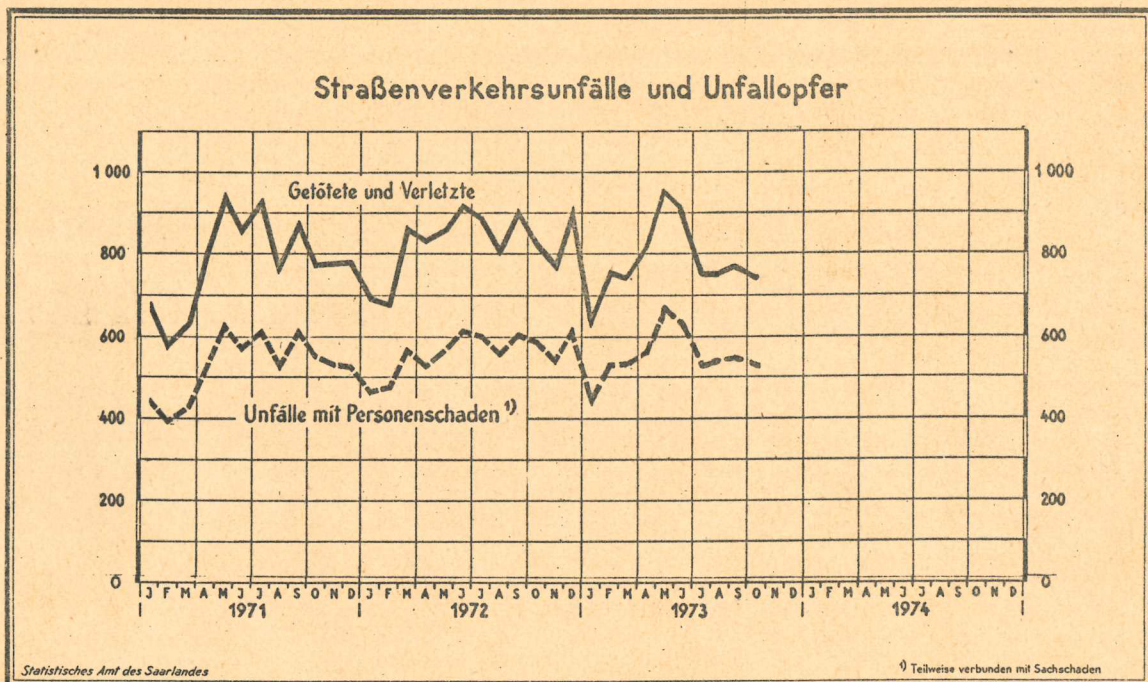
*) H I 1 - m 10/73

Ausgegeben am 31. Januar 1974

Strassenverkehrsunfälle im Oktober 1973

Im Oktober 1973 wurden im Saarland 2 132 Strassenverkehrsunfälle polizeilich aufgenommen. Damit erhöhte sich die Unfallziffer um 11,9 % gegenüber September 1973, war jedoch um 3,1 % niedriger als im Oktober des Vorjahres. Der Anstieg der Unfallohfigkeit gegenüber September beruhte lediglich auf den um 18,6 % auf 1 607 gestiegenen Sachschadensfällen, während die Zahl der Unfälle mit Personenschaden gegenüber beiden Vergleichsmonaten (- 4,5 % bzw. - 11,5 %) rückläufig war. Bei 525 Unfällen mit Personenschaden wurden im Berichtsmonat 26 Menschen getötet, 225 trugen so schwere Verletzungen davon, dass sie in stationäre Krankenhausbehandlung gebracht werden mussten; 481 Verkehrsteilnehmer wurden leichtverletzt.

In den ersten zehn Monaten 1973 registrierten die saarländischen Polizeidienststellen 20 634 Verkehrsunfälle. Damit blieb die Zahl der Unfälle im Vergleich zum entsprechenden Vorjahreszeitraum fast konstant (- 0,1 %). Rund drei Viertel oder 15 106 Unfälle hatten nur Sachschaden (einschl. des Bagatellschadens) zur Folge; bei 5 528 Unfällen entstand auch Personenschaden. Hierbei kamen im bisher abgelaufenen Jahr 258 Personen ums Leben, 2 451 wurden schwer- und 5 147 leichtverletzt. Während sich die Zahl der Sachschadensfälle im Vergleich zu den ersten zehn Monaten 1972 nur unwesentlich (+ 0,6 %) veränderte, wurden 101 oder 1,8 % weniger Unfälle mit Personenschaden gemeldet. Ein beachtlicher Rückgang konnte vor allem bei den Schwerverletzten (- 258 Personen oder - 9,5 %) festgestellt werden, demgegenüber blieb die Zahl der Verkehrstoten (- 4) fast unverändert.



Statistische Berichte mit *(Stern) vor der Nummerung enthalten Angaben, die alle Statistischen Landesämter für ihren Bereich unter gleicher Kennziffer veröffentlichen (Mindestveröffentlichungsprogramm der Statistischen Landesämter)

Unfälle und Verunglückte

1972 und 1973

Monat	Unfälle insgesamt		Darunter Unfälle mit nur Sachschaden		Verunglückte Personen					
					Getötete		Schwerverletzte ¹⁾		Leichtverletzte	
	1972	1973	1972	1973	1972	1973	1972	1973	1972	1973
Januar	1 972	1 993	1 503	1 534	17	20	223	205	459	430
Februar	1 831	2 272	1 353	1 736	30	18	220	259	432	485
März	2 140	2 057	1 563	1 519	32	24	259	221	580	504
April	2 038	2 224	1 505	1 661	24	30	295	257	522	524
Mai	2 233	2 302	1 658	1 634	17	30	282	292	567	637
Juni	2 089	2 166	1 468	1 531	37	31	278	285	607	596
Juli	2 011	1 814	1 404	1 303	30	22	280	274	587	456
August	2 016	1 769	1 450	1 226	19	29	300	233	500	492
September	2 118	1 905	1 508	1 355	35	28	300	200	575	542
Oktober	2 200	2 132	1 607	1 607	21	26	272	225	538	481
November	2 290		1 740		36		224		522	
Dezember	2 336		1 710		43		305		570	
Jan. - Okt.	20 648	20 634	15 019	15 106	262	258	2 709	2 451	5 367	5 147

¹⁾ Krankenhausbehandlung.

Entwicklung der Straßenverkehrsunfälle ab 1962

Jahr	Straßenverkehrsunfälle		Beteiligte Verkehrsteilnehmer bei Unfällen mit Personenschaden					Unfallopfer			
	Saarland insgesamt	darunter mit Personenschad.	insgesamt	darunter				insgesamt	davon		
				Krafträder, Kraftroller	Personenkraftwagen	Lastkraftwagen	Fußgänger		Getötete ¹⁾	Schwerverletzte	Leichtverletzte
1962	15 984	5 736	10 683	1 683	4 946	966	1 713	7 819	279	2 390	5 150
1963	17 204	5 644	10 511	1 332	5 320	842	1 661	7 732	260	2 325	5 147
1964	17 157	5 590	10 432	1 138	5 621	760	1 578	7 759	287	2 535	4 937
1965	17 898	5 413	10 145	745	5 472	743	2 166	7 491	293	2 377	4 821
1966	19 427	5 729	10 774	747	6 465	795	1 679	8 000	281	2 292	5 427
1967	19 687	5 602	10 444	703	6 525	636	1 603	7 903	264	2 454	5 185
1968	20 254	5 753	10 756	631	6 806	683	1 528	8 095	254	2 601	5 240
1969	19 632	5 594	10 528	645	6 782	663	1 482	8 074	263	2 589	5 222
1970	24 250	6 542	12 486	623	8 299	752	1 703	9 507	299	2 785	6 423
1971	23 636	6 419	12 237	542	8 412	693	1 487	9 499	304	3 065	6 130
1972	25 274	6 805	12 925	695	8 913	676	1 521	10 038	341	3 238	6 459
1973											

¹⁾ Einschliesslich der innerhalb 30 Tagen an den Unfallfolgen Gestorbenen.

Unfallfolgen

a) Schadensart

Monat	Unfälle insgesamt	Unfälle mit nur Sachschaden zusammen	Davon			Davon Unfälle mit		
			Bagatellunfälle ¹⁾	ab 1 000 DM und mehr bei einem der Beteiligten	Personenschaden zusammen	Getöteten	Schwer- und Leicht-	
							verletzten	
Oktober 1973	2 132	1 607	1 492	115	525	21	184	320
September 1973	1 905	1 355	1 227	128	550	26	171	353
Oktober 1972	2 200	1 607	1 457	150	593	20	229	344

¹⁾ Unfälle, bei denen bei jedem der Beteiligten oder an einem anderen Gegenstand der Sachschaden unter 1 000 DM liegt.

b) Verunglückte Personen und Unfallbeteiligte

Art der Verkehrsbeteiligung	Verunglückte Personen insgesamt	davon						Unfallbeteiligte bei Unfällen mit Personenschaden		
		Getötete		Schwerverletzte		Leichtverletzte		innerhalb geschlossener Ortslage	außerhalb	insgesamt
		zusammen	darunter unter 15 Jahren	zusammen	darunter unter 15 Jahren	zusammen	darunter unter 15 Jahren			
Krafträder, Kraftroller	83	1	-	27	1	55	2	66	10	76
Personenwagen	400	15	1	98	2	287	19	481	146	627
Kraftomnibusse, Obusse	11	1	-	1	-	9	3	18	4	22
Liefer- und Lastkraftwagen (einschl. Sattelschlepper und Zugmaschinen)	23	-	-	6	-	17	-	33	23	56
Sonstige Kraftfahrzeuge	-	-	-	-	-	-	-	-	1	1
Mopeds und sonstige Fahrräder mit Hilfsmotor	57	3	-	19	1	35	3	45	12	57
Fahrräder (ohne Hilfsmotor)	37	2	1	16	8	19	20	35	2	37
Sonstige Fahrzeuge	2	-	-	1	-	1	-	2	1	3
Fußgänger	117	4	-	56	17	57	49	112	5	117
Sonstige Verkehrsteilnehmer	2	-	-	1	-	1	-	2	-	2
Oktober 1973	732	26	2	225	29	481	96	764	204	968
September 1973	770	28	2	200	40	542	63	842	208	1 050
Oktober 1972	831	21	1	272	45	538	67	920	219	1 139

Unfälle mit Personenschaden

Monat: Oktober 1973

Straßenklasse	Unfälle			Unfallopfer			
	innerhalb geschlossener Ortslage	außerhalb	insgesamt	Getötete	Schwer- verletzte	Leicht- verletzte	insgesamt
Straßenklasse							
Bundes- Autobahnen	-	7	7	2	2	6	10
Bundesstraßen	115	38	153	8	66	148	222
Landstraßen I. Ordnung	95	43	138	13	67	122	202
Landstraßen II. Ordnung	52	25	77	1	36	64	101
Andere Straßen	138	12	150	2	54	141	197
Alle Straßen zusammen	400	125	525	26	225	481	732

Vorläufige festgestellte unmittelbare Ursachen und Umstände bei Unfällen mit Personenschaden

Art der Ursache	Oktober		Art der Ursache	Oktober	
	1973	1972		1973	1972
1. Ursachen beim Fahrzeugführer = Summe a) bis k)	543	676	k) Sonstige Ursachen beim Fahrzeugführer	22	27
a) Verkehrslüchlichkeit	73	102	2. Technische Mängel, Wartungsmängel	7	11
darunter: Alkoholeinfluß	69	95			
b) Vorfahrt, Verkehrsregelung	100	84	3. Ursachen beim Fußgänger	91	100
darunter:			darunter: Alkoholeinfluß	9	9
Nichtbeachten der Vorfahrtregel „rechts vor links“ an Kreuzungen und Einmündungen	19	14	Falsches Verhalten beim Überschreiten der Fahrbahn	81	85
Nichtbeachten der die Vorfahrt regelnden Verkehrszeichen (ohne Verkehrsampeln) an Kreuzungen und Einmündungen	71	62	Nichtbenutzen des Gehweges oder der vorgeschriebenen Straßenseite	-	4
c) Falsches Einordnen	15	13	Spielen auf oder neben der Fahrbahn	1	-
d) Fehler beim Einbiegen, Ein-oder Ausfahren, Wenden	60	76	4. Straßenverhältnisse	26	14
e) Fehler beim Überholen, Vorbeifahren, Begegnen	78	108	darunter:	22	10
f) Zu schnelles Fahren	100	151	Glatte oder Schlüpfrigkeit der Fahrbahn	-	2
in Kurven und beim Abbiegen	52	92	Schlechter Zustand der Straßenoberfläche	-	2
unter Berücksichtigung anderer Umstände	48	59	5. Witterungseinflüsse	8	1
g) Falsches Verhalten gegenüber Fußgängern	36	51	6. Hindernisse auf der Fahrbahn	3	6
h) Zu dichtes Auffahren	43	53	darunter: Tier auf der Fahrbahn	3	3
i) Nichtbefolgen oder -beachten der Zeichengebung oder Beleuchtungsvorschriften	8	7	7. Sonstige Ursachen	6	1
j) Fehler beim Halten oder Parken	8	4	Insgesamt (Summe 1. bis 7.)	684	809

Strassenverkehrsunfälle und Unfallopfer nach Kreisen

Kreisfreie Stadt - Landkreis	Straßenverkehrsunfälle					Unfallopfer					
	insgesamt	davon				Getötete ²⁾		Schwerverletzte ³⁾		Leichtverletzte ⁴⁾	
		mit Personen ¹⁾ schaden	mit nur Sachschaden			insgesamt	darunter unter 15 Jahren	insgesamt	darunter unter 15 Jahren	insgesamt	darunter unter 15 Jahren
			zu- sammen	Bagatell- unfälle	von 1 000DM und mehr bei einem der Beteiligten						
Saarbrücken	488	77	411	395	16	2	-	30	4	67	17
Homburg	199	42	157	147	10	3	-	11	1	38	6
Merzig-Wadern	144	41	103	88	15	1	-	21	4	37	1
Ottweiler	239	68	171	156	15	9	1	34	6	53	4
Saarbrücken	397	113	284	259	25	5	-	52	3	100	13
Saarlouis	341	108	233	219	14	3	-	41	9	115	11
St. Ingbert	152	39	113	106	7	1	-	19	1	43	9
St. Wendel	172	37	135	122	13	2	1	17	1	28	4
Saarlund	2 132	525	1 607	1 492	115	26	2	225	29	481	65

1) Unfälle mit nur Personenschaden sowie Personenschadensfälle in Verbindung mit Sachschaden. - 2) Einschließlich der innerhalb 30 Tagen an Unfallfolgen Gestorbenen. - 3) Stationärer Krankenhausbearbeitung zugeführte Verletzte. - 4) Sonstige Verletzte.

Strassenverkehrsunfälle und Unfallopfer

Monat: Oktober 1973

a) nach Tagen

Tag	Strassenverkehrsunfälle mit			Unfallopfer		
	nur Sachschaden 1)	Personenschaden	insgesamt	davon		
				Getötete	Schwerverletzte	Leichtverletzte
1.	6	27	28	-	9	19
2.	3	17	22	1	7	14
3.	2	17	31	-	5	26
4.	4	20	31	-	7	24
5.	2	17	21	1	5	15
6.	10	27	40	1	17	22
7.	4	13	22	4	6	12
8.	5	13	23	3	6	14
9.	6	9	12	-	2	10
10.	1	13	22	1	8	13
11.	3	13	15	-	5	10
12.	3	19	23	1	9	13
13.	1	20	31	1	8	22
14.	8	16	34	-	17	17
15.	7	30	37	2	12	23
16.	4	11	17	-	-	17
17.	1	14	16	-	4	12
18.	2	15	18	1	3	14
19.	3	20	27	2	14	11
20.	4	10	15	1	5	9
21.	4	14	21	-	6	15
22.	3	18	21	-	6	15
23.	5	14	24	2	7	15
24.	-	12	13	-	4	9
25.	1	13	16	1	9	6
26.	4	26	32	1	7	24
27.	3	19	30	-	6	24
28.	2	14	18	-	10	8
29.	9	20	27	2	6	19
30.	1	13	17	1	4	12
31.	4	21	28	-	11	17
Insgesamt	115	525	732	26	225	225

b) nach Stunden

0.00 bis 0.59 Uhr	9	13	16	-	8	8
1.00 bis 1.59 Uhr	10	13	17	-	5	12
2.00 bis 2.59 Uhr	6	7	8	-	5	3
3.00 bis 3.59 Uhr	2	4	4	-	2	2
4.00 bis 4.59 Uhr	8	8	15	3	5	7
5.00 bis 5.59 Uhr	1	11	14	-	4	10
6.00 bis 6.59 Uhr	-	12	15	2	2	11
7.00 bis 7.59 Uhr	1	28	38	1	10	27
8.00 bis 8.59 Uhr	5	13	13	-	2	11
9.00 bis 9.59 Uhr	1	15	24	1	4	19
10.00 bis 10.59 Uhr	4	24	42	1	6	35
11.00 bis 11.59 Uhr	3	19	26	-	3	23
12.00 bis 12.59 Uhr	8	22	31	-	9	22
13.00 bis 13.59 Uhr	3	24	28	1	9	18
14.00 bis 14.59 Uhr	7	33	42	2	14	26
15.00 bis 15.59 Uhr	8	29	41	3	11	27
16.00 bis 16.59 Uhr	6	45	55	-	12	43
17.00 bis 17.59 Uhr	8	42	66	3	22	41
18.00 bis 18.59 Uhr	3	34	47	6	19	22
19.00 bis 19.59 Uhr	12	45	65	1	33	31
20.00 bis 20.59 Uhr	1	24	33	-	10	23
21.00 bis 21.59 Uhr	2	22	33	-	8	25
22.00 bis 22.59 Uhr	2	22	32	-	13	19
23.00 bis 23.59 Uhr	5	16	27	2	9	16
24.00 Stunden	115	525	732	26	225	481

c) nach Städten

Stadt	Strassenverkehrsunfälle						Unfallopfer				
	insgesamt	mit Getöteten	mit Verletzten	mit Personenschaden		mit nur Sachschaden 1)		insgesamt	Getötete	Verletzte	
				innerhalb von Ortschaften	ausserhalb von Ortschaften	innerhalb von Ortschaften	ausserhalb von Ortschaften			Schwerverletzte	Leichtverletzte
Saarbrücken	93	2	75	73	4	15	1	99	2	30	67
Homburg	23	-	20	14	6	2	1	28	-	3	25
Bexbach	5	-	3	2	1	1	1	3	-	1	2
Merzig	7	-	3	3	-	4	-	4	-	2	2
Neunkirchen	27	3	18	20	1	6	-	31	4	11	16
Ottweiler	4	-	4	3	1	-	-	6	-	2	4
Völklingen	22	-	22	19	3	-	-	33	-	13	20
Dudweiler	11	-	8	6	2	2	1	11	-	2	9
Sulzbach	11	-	9	8	1	1	1	16	-	5	11
Püttlingen	11	-	7	6	1	4	-	8	-	4	4
Friedrichsthal	8	-	7	5	2	1	-	10	-	6	4
Saarlouis	21	-	18	15	3	2	1	26	-	9	17
Dillingen	17	-	17	16	1	-	-	22	-	7	15
St. Ingbert	15	-	13	11	2	2	-	22	-	4	18
Blieskastel	8	-	6	5	1	2	-	11	-	4	8
St. Wendel	10	-	6	4	2	4	-	16	-	3	1

1) Unfälle mit nur Sachschaden von 1 000 DM und mehr bei einem der Beteiligten.